

The background image shows a high-speed train with a vibrant, multi-colored abstract pattern traveling on a stone viaduct. The train is moving from left to right. In the background, there are modern multi-story buildings with blue and white facades. The sky is clear and blue. Below the viaduct, there are shops and a road with some cars and pedestrians.

Un aménagement de l'offre centré sur la clientèle: le cas du ZVV

Dominik Brühwiler, directeur du ZVV

Le 6 mai 2026

Vision du ZVV

Les transports publics constituent l'épine dorsale d'une mobilité (actuelle et future) respectueuse du climat et de l'environnement, souhaitable en matière de planification du territoire et du trafic.

Ainsi, la part modale des transports publics dans le canton de Zurich passera de 32 % (valeur actuelle) à au moins 40 % d'ici à 2040.

Un volume très important de transports publics dans le canton de Zurich



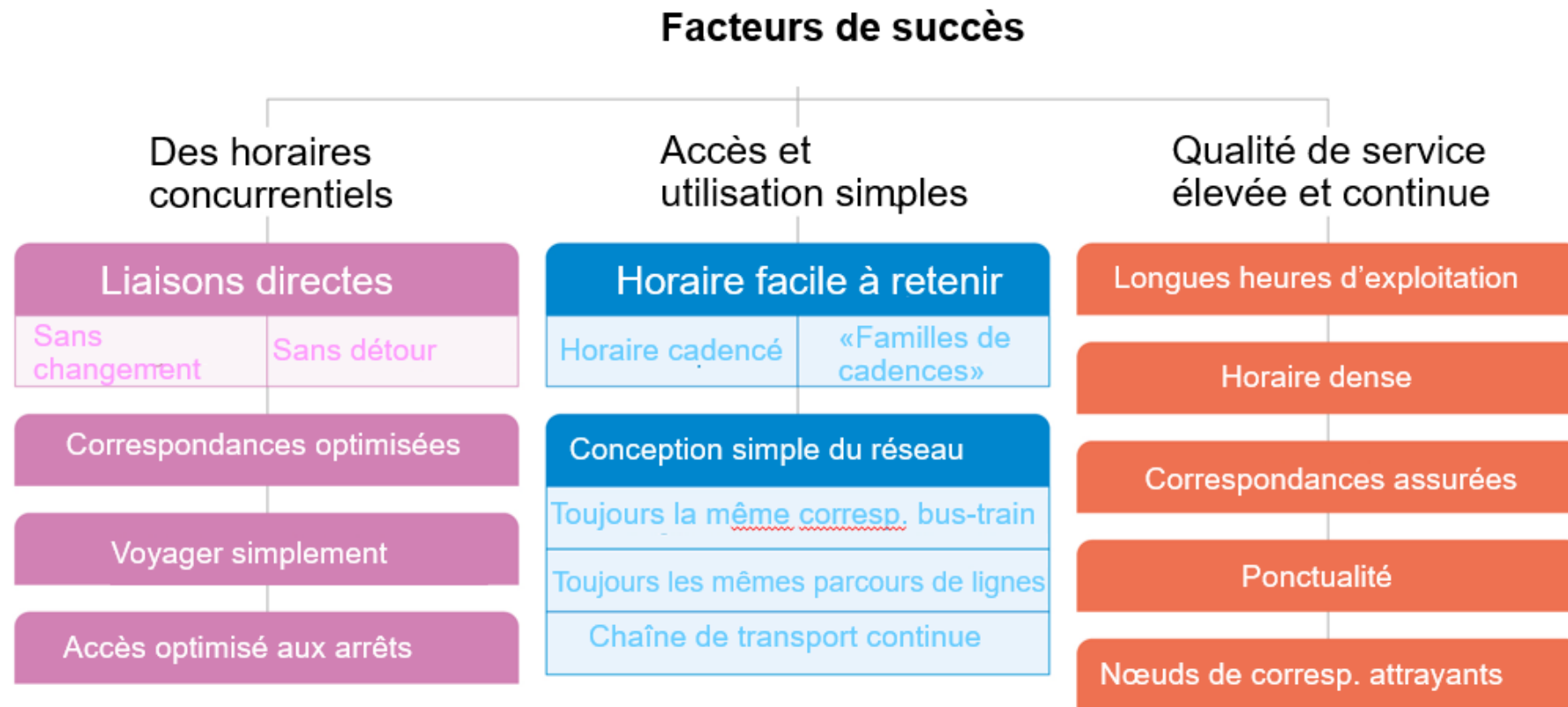
- Plus de 687 millions de passagers ont voyagé avec le ZVV en 2025.
- Plus de 500 000 passagers par jour dans le RER zurichois
- Quasiment deux tiers de la population du canton de Zurich est titulaire d'un abonnement de transports publics.
- Et la demande continue à croître...

Trois facteurs pour une transition réussie vers les transports publics



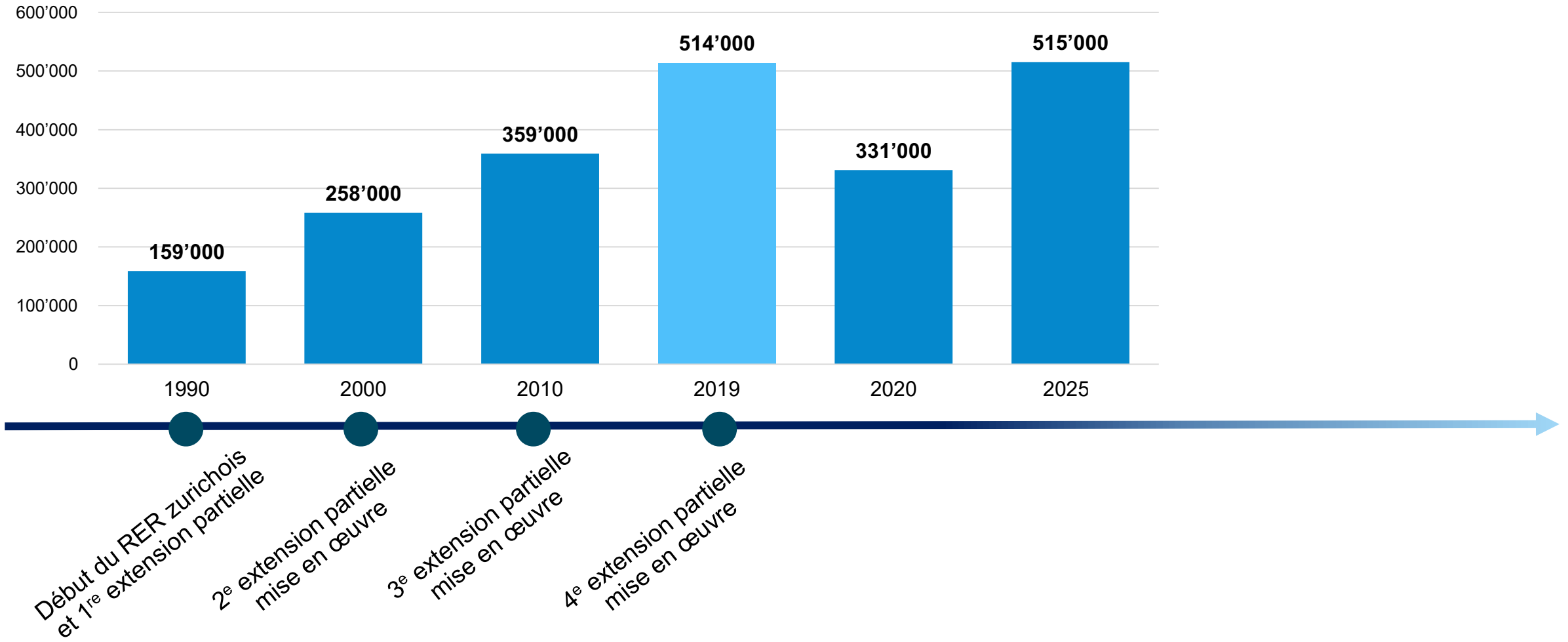
**L'offre,
l'offre,
et l'offre.**

Ou un peu plus en détail...



L'aménagement du RER continu et axé sur les besoins porte ses fruits

Trafic moyen les jours ouvrables à la limite de la ville (nombre de personnes ayant voyagé en train)

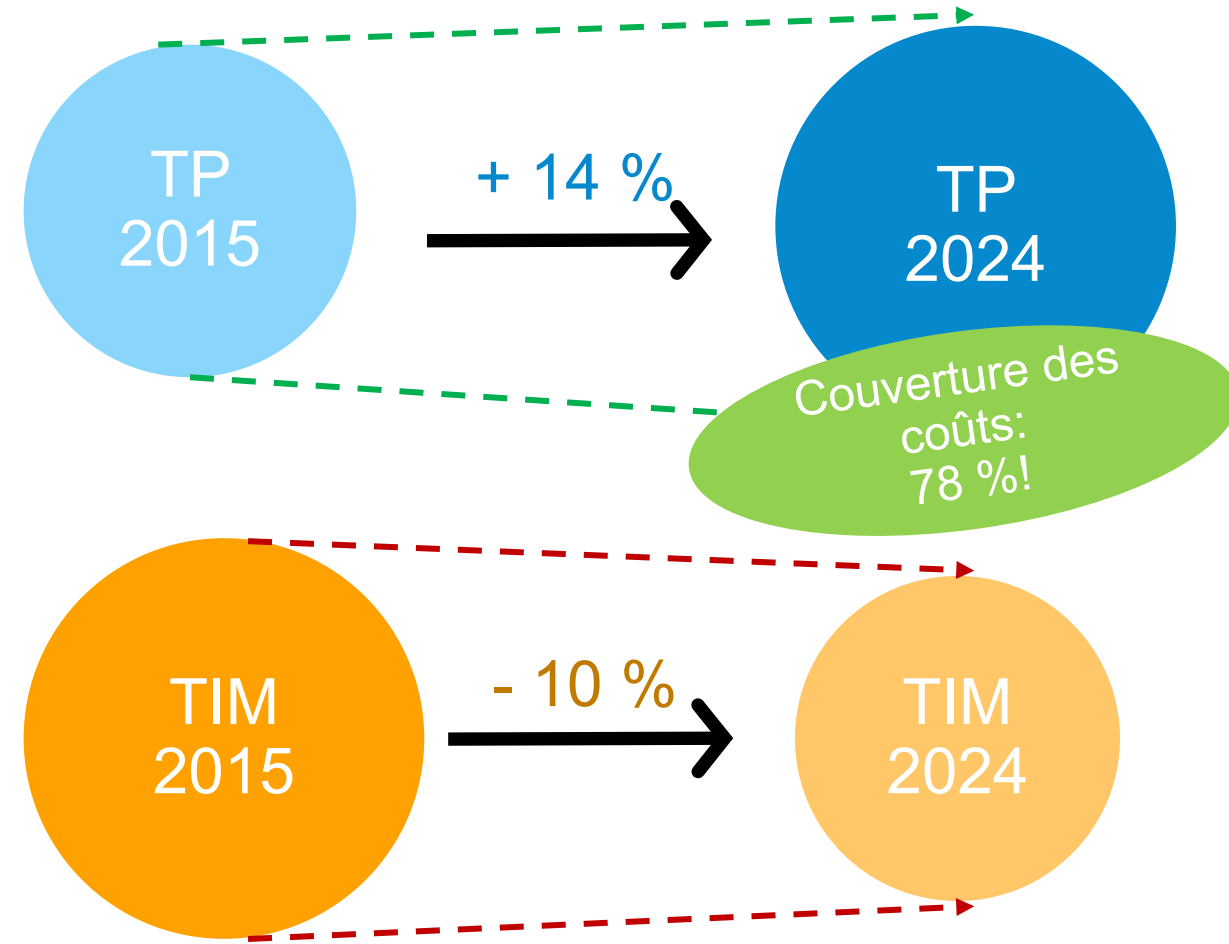


La Limmattalbahn: une histoire à succès

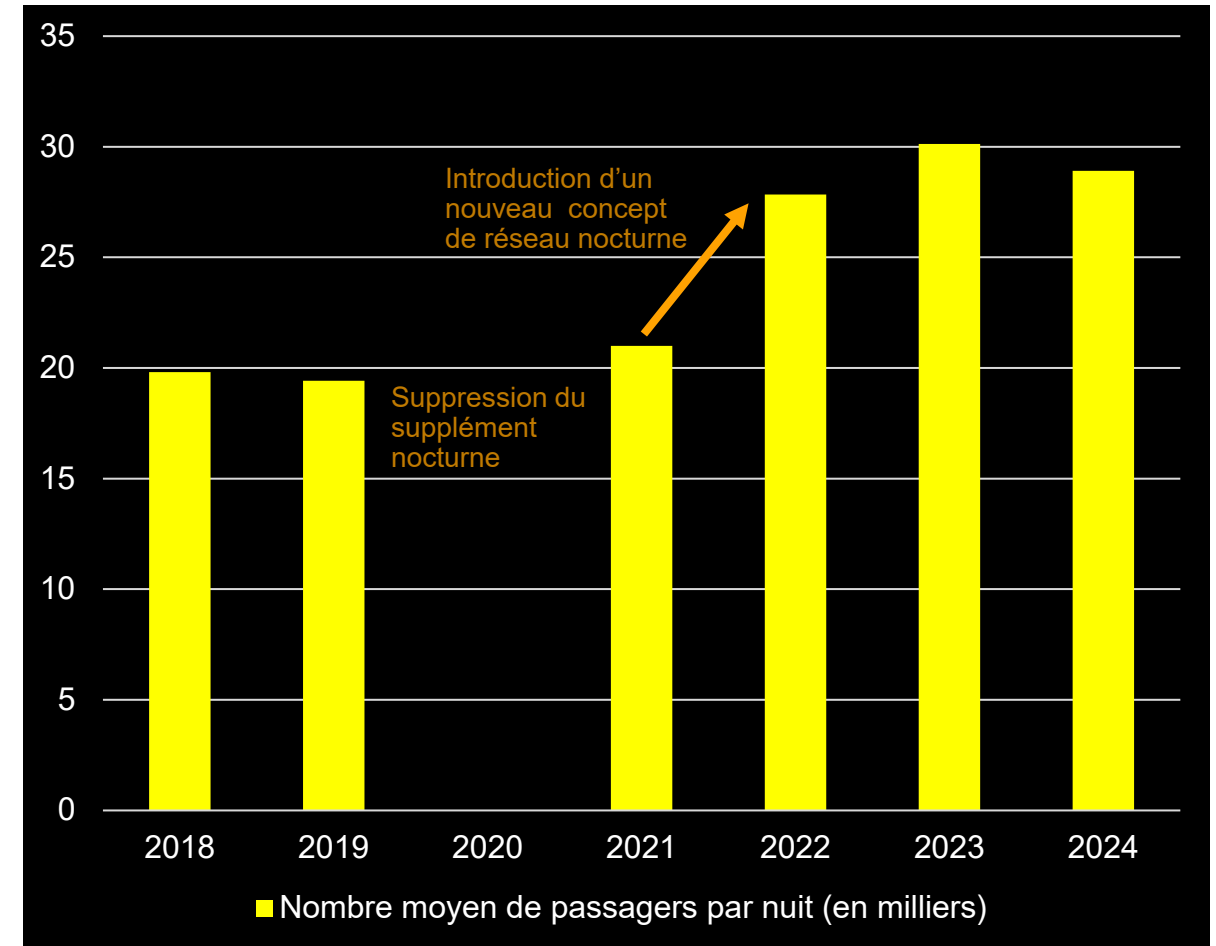
Un transfert modal visible en zone de développement



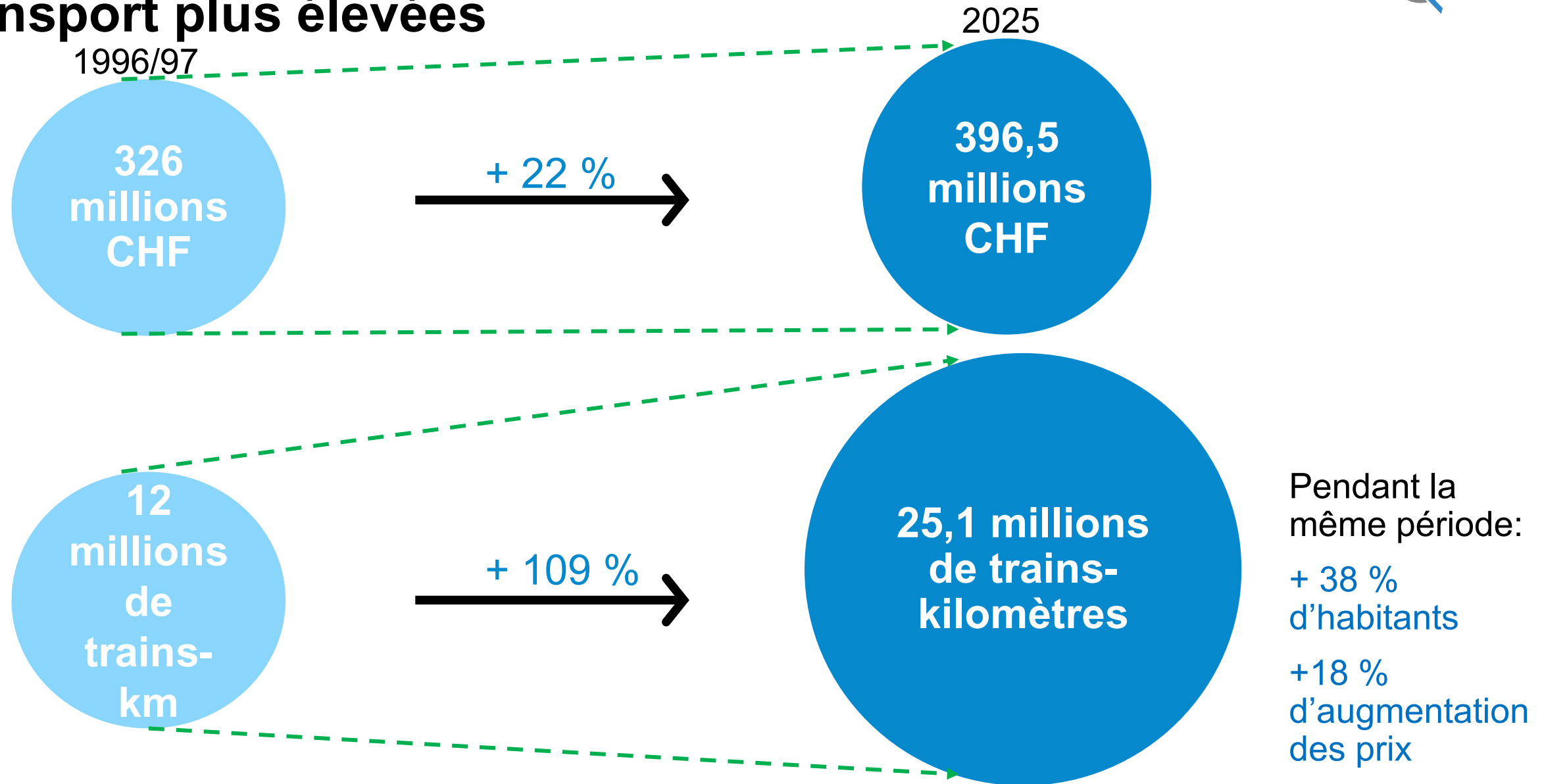
Source: canton de Zurich, contrôle du trafic d dans la vallée du Limmat



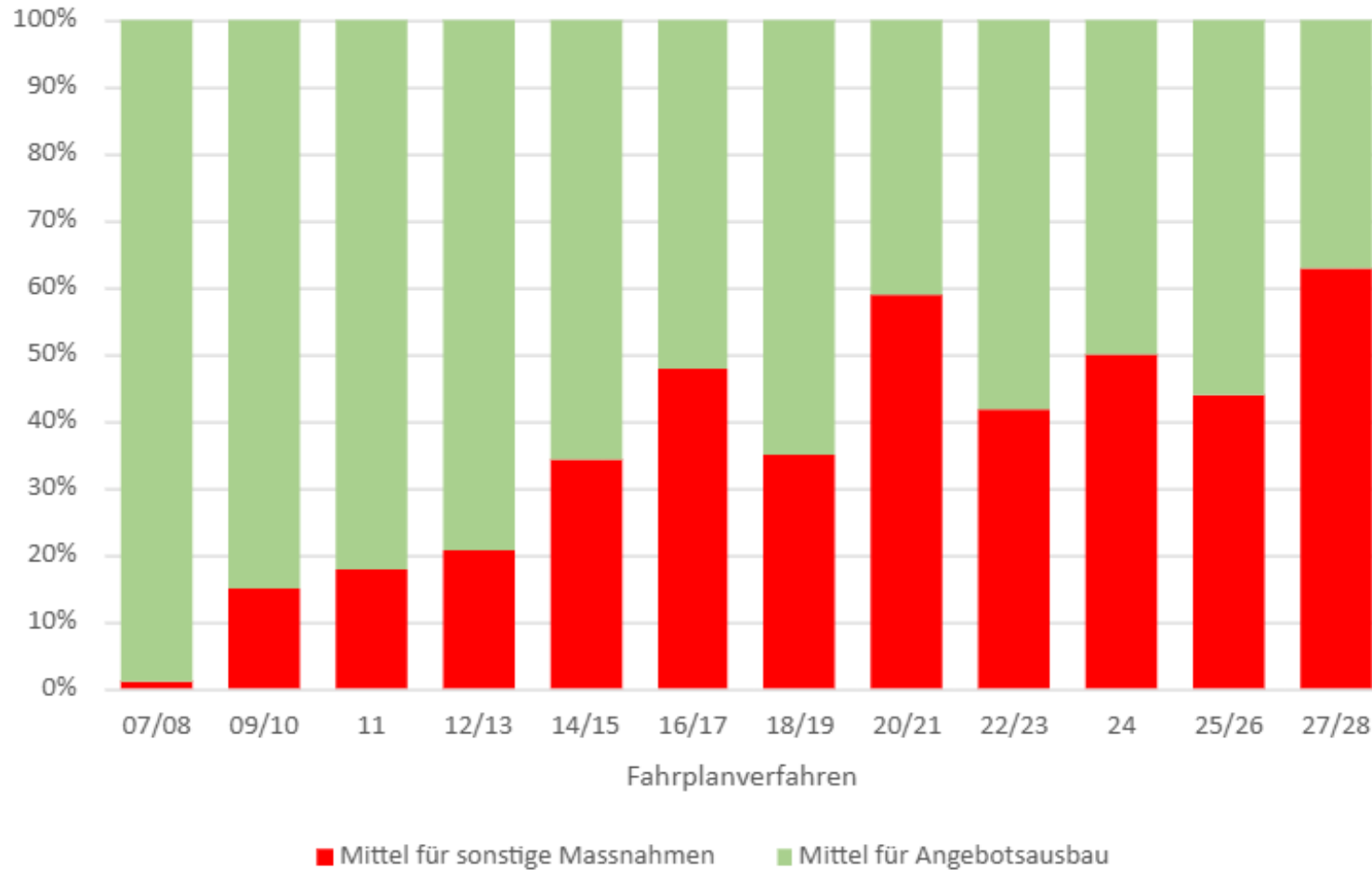
Réseau nocturne: l'aménagement renforcé et axé sur les besoins effectué en décembre 2021 a porté ses fruits.



Déficit relativement stable, malgré des prestations de transport plus élevées



Défi important: toujours plus de ressources financières pour la compensation plutôt que l'aménagement





GEMEINSAM

GEHT'S

VORWÄRTSER.

GEMEINSAM VORWÄRTS.





Un grand merci!
Des questions?

GEMEINSAM VORWÄRTS.

